



La pompa evaporatore per eccellenza

Alfa Laval LKH Evap Pompa centrifuga

Applicazioni

La pompa LKH Evap è una pompa centrifuga altamente efficiente ed economica che soddisfa qualsiasi esigenza in termini di trattamento delicato dei prodotti e resistenza chimica. LKH Evap è concepita espressamente per l'impiego nel settore dell'evaporazione con applicazioni quali soluzioni per la concentrazione di liquidi e lavorazione di polveri, per impianti di disidratazione e nelle industrie lattiero-casearie, alimentari e delle bevande, dell'etanolo e degli amidi, farmaceutiche, chimiche, di alcolici e birra.

LKH Evap è disponibile in dieci taglie, LKH Evap-10, -15, -20, -25, -35, -40, -45, -50, -60 e -70.

Design standard

La pompa LKH Evap è progettata per il lavaggio CIP con particolare attenzione ai raggi interni aperti e tenute lavabili. Idonea per il settore dell'evaporazione, può essere fornita con Clear Flow Impeller opzionale. La Clear Flow Impeller è consigliata in applicazioni dove esiste il rischio di accumulo di uno strato duro di prodotto tra la girante e la piastra posteriore. La pompa LKH Evap è munita di una carenatura in acciaio inox che protegge il motore e la pompa completa poggia su quattro piedini in acciaio inox regolabili.

Tenute albero

La pompa LKH Evap è munita di una tenuta dell'albero esterna unica o flussata. Entrambe hanno anelli di tenuta fissi in acciaio AISI 329 a prova di acido con indurimento superficiale in carburo di silicio e anelli di tenuta rotanti in grafite. La tenuta secondaria della tenuta flussata è una guarnizione a labbro ad alta resistenza. La pompa può anche essere munita di una doppia tenuta meccanica sull'albero.

DATI TECNICI

Materiali

Parti in acciaio a contatto con il prodotto: W. 1.4404 (316L).
Altre parti in acciaio: Acciaio inossidabile.
Finitura: sabbiata standard.
Guarnizioni a contatto con il prodotto: . EPDM.

Raccordi per FSS e DMSS:

Tubo 6 mm/Rp 1/8".

Motore

Motore flangiato con piedini a norma metrica IEC, 2 poli = 3000/3600 giri/min a 50/60 Hz, IP 55 (con foro di drenaggio con tappo a labirinto), classe di isolamento F.

Potenza motore

50 Hz: 1,5 - 75 kW.
60 Hz: 1,75 - 86 kW.

Garanzia

Garanzia estesa a 3 anni per le pompe LKH Evap. La garanzia copre tutte le parti non soggette a usura, a condizione che vengano utilizzati ricambi originali Alfa Laval.



DATI OPERATIVI

Pressione

Pressione di entrata max:
LKH Evap-10/-70: 1000 kPa (10 bar).
LKH Evap-70: 60 Hz 500kPa (5 bar).

Temperatura

Intervallo di temperatura: da -10°C a +140°C (EPDM).

Tenuta meccanica flussata:

Pressione di entrata dell'acqua: Max. 1 bar.
Consumo di acqua: 0,25-0,5 l/min.

Tenuta meccanica doppia:

Pressione di entrata dell'acqua:
LKH Evap-10/-60: Max. 500 kPa (5 bar).
LKH Evap-70: Max. 300 kPa (3 bar).

Consumo di acqua: 0,25-0,5 l/min.

Dimensioni (mm)

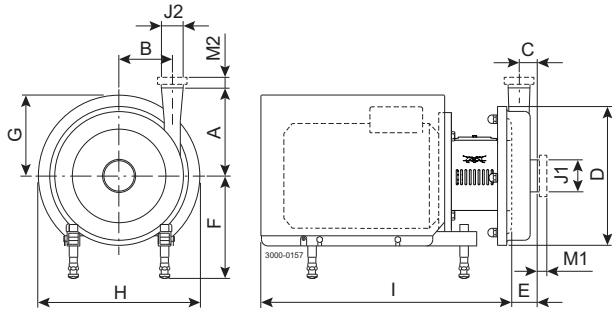
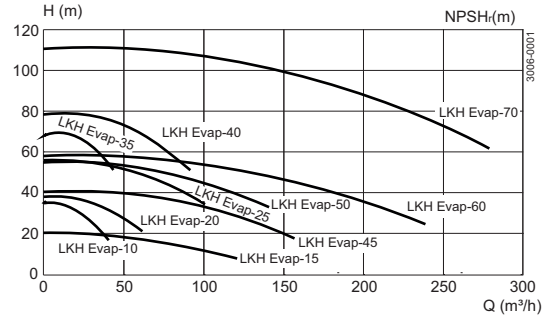


Tabella portate



Nota: se è montata la Clear Flow Impeller, le prestazioni possono scendere anche del 10% rispetto alle curve riportate sopra

Misure specifiche pompa

Modello pompa	LKHv-		LKHv-							
	vap-10	LKHv-15	vap-20	LKHv-25	LKHv-35	LKHv-40	LKHv-45	LKHv-50	LKHv-60	LKHv-70
A	142	166	180	193	193	212	212	205	261	254
B	87	66	88	106	119	126	126	118	102	147
C	23	43	27	32	23	28	28	35	62	25
D	247	247	253	303	303	329	329	329	329	408
E	51	87	63	69	54	64	64	77	106	76

Misure specifiche motore

Motore IEC	IEC90	IEC100	IEC112	IEC132	IEC160	IEC180	IEC200	IEC250
Motore [kW]	1.5/2.2	3.0	4.0	5.5/7.5	11/15/18.5	22	30/37/45	55/75
F(max)*	262	282	285	304	332	352	372	446
G	157	185	198	196	262	286	399	410
H	288	325	359	383	485	533	670	753
I (LKHv-10 ... -60)	434	516	497	597	791	842	980	-
I (LKHv-70)	-	-	-	-	804	855	993	1231

* Possibilità di ridurre la dimensione F di min. 59 mm per tutti i modelli di pompa. Per modelli di dimensioni più piccole, è possibile ridurre ulteriormente la dimensione F.

Panoramica del motore

Modello pompa	LKHv-		LKHv-							
	vap-10	LKHv-15	vap-20	LKHv-25	LKHv-35	LKHv-40	LKHv-45	LKHv-50	LKHv-60	LKHv-70
Gamma motore (IEC)	IEC90-	IEC100-	IEC90-	IEC132-	IEC112-	IEC132-	IEC112-	IEC132-	IEC132-	IEC132-
	IEC112	IEC132	IEC132	IEC160	IEC160	IEC180	IEC160	IEC180	IEC200	IEC250

I dati dimensionali si basano su motori ABB a 2 poli.

Collegamenti

Modello pompa		LKHevap-10	LKHevap-15	LKHevap-15	LKHevap-25	LKHevap-40	LKHevap-60	LKHevap-60
		LKHevap-20	LKHevap-45	LKHevap-45				
		LKHevap-35	LKHevap-50	LKHevap-50				
			LKHevap-70					
ISO 2037 Clamp	M1	21	21	102	21	21	21	102
	M2	21	21	21	21	12	21	21
Raccordo ISO(IDF)	M1	21	21	102	21	21	21	102
	M2	21	21	21	21	21	21	21
Raccordo DIN/ISO	M1	25	30	111	30	30	30	111
	M2	22	30	30	25	27	30	30
Raccordo SMS	M1	24	35	105	24	24	35	105
	M2	20	24	24	24	24	35	35
Raccordo (BS)RJT	M1	27	32	108	27	27	32	108
	M2	27	27	27	27	22	32	32
Raccordo DS	M1	24	24	105	24	24	24	105
	M2	20	24	24	24	21	24	24
Raccordo DIN/DIN	M1	25	30	111	30	30	30	111
	M2	22	30	30	25	27	30	30
J1*		63,5 / 2,5"	101,6 / 4"	76,1 / 3"	76,1 / 3"	76,1 / 3"	101,6 / 4"	76,1 / 3"
J2*		51 / 2"	76,1 / 3"	76,1 / 3"	63,5 / 2,5"	63,5 / 2,5"	101,6 / 4"	101,6 / 4"

* Altre dimensioni disponibili su richiesta.

ESE01863/7

Opzioni

- A. Girante con diametro ridotto.
- B. Motore con altra tensione e/o frequenza.
- C. Motore con sicurezza maggiorata/motore antideflagrante.
- D. Induttore (solo LKH Evap da -10 a -50).
- E. Tenuta albero flussata.
- F. Tenuta meccanica doppia.
- G. Clear Flow Impeller. Girante dal disegno speciale per applicazioni dove esiste il rischio di accumulo di uno strato duro di prodotto tra la girante e la piastra posteriore.
- H. Rugosità superficiale, parti a contatto con il prodotto: $R_a \leq 0,8 \mu\text{m}$.
- I. Tenute a contatto con il prodotto in nitrile (NBR), gomma fluorurata (FPM) o FEP.
- J. Anello rotante in carburo di silicio.

Ordinazione

Specificare le seguenti informazioni nell'ordine:

- Taglia della pompa.
- Raccordi.
- Diametro girante.
- Potenza motore.
- Tensione e frequenza.
- Portata, pressione e temperatura.
- Densità e viscosità del prodotto.
- Opzioni.

Nota!

Per ulteriori informazioni, vedere anche il manuale di istruzioni.

Le presenti informazioni sono corrette alla data di stampa, ma sono soggette a modifiche senza preavviso. ALFA LAVAL è un marchio registrato e di proprietà di Alfa Laval Corporate AB.

ESE01863IT 1512

© Alfa Laval

Come contattare Alfa Laval

Consultare il sito www.alfalaval.com
adove sono disponibili informazioni
aggiornate riguardanti le sedi Alfa Laval
nel vari Paesi del mondo.